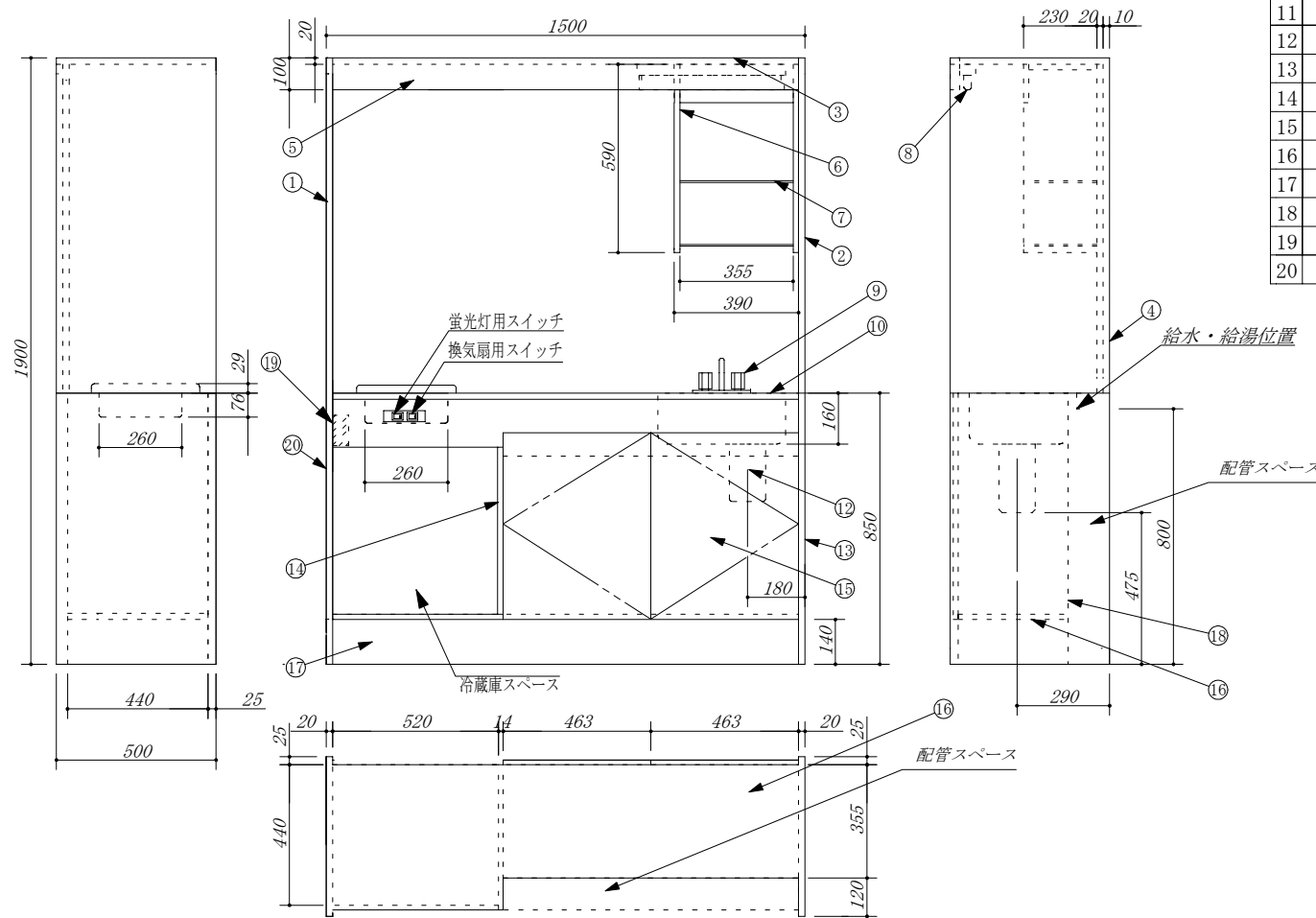
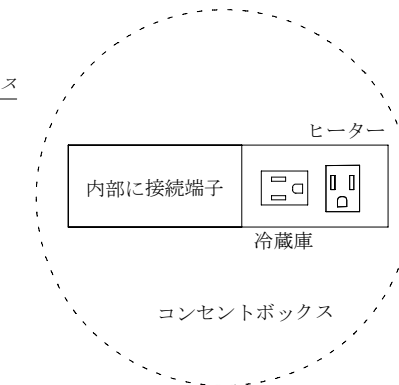


No	名称	仕様
1	サイドパネルA	内面：化粧不燃材 外面：プリントMDF
2	サイドパネルB	内面：ポリMDF 外面：プリントMDF
3	天板	内面：化粧不燃材
4	バックパネル	内面：化粧不燃材
5	幕板	外面：ポリMDF
6	戸棚	外面：化粧不燃材
7	戸棚水切り	コーティング棚
8	照明器具	LED100V 6.7W
9	混合水栓	KM17NECN
10	ステンレストップ	SUS.430
11	調理機器電気	SIH-BH113A (100V, 1300W) 三工業製
12	排水栓セット	中型ゴミ収納器ホース付
13	側板	
14	中仕切	
15	扉	
16	底板	
17	台輪	
18	点検板	
19	コンセント	調理機器用
20	コグチカバー	硬質塩化ビニール両面テープ付



・虫よけシート仕様



* 本図は、扉タイプを示しています。

会社名 (株) 藤 榮	現場名	型式 FBM-150A(R) (扉カラー) IHヒーター100V	寸法 1500X500X1900
住所 豊明市阿野町稲葉74-46	承認	品名 ミニキッチン	縮尺 1/15
	検図		
	製図		